

3.3.2 Unimog

Mercedes Benz Unimog 1500

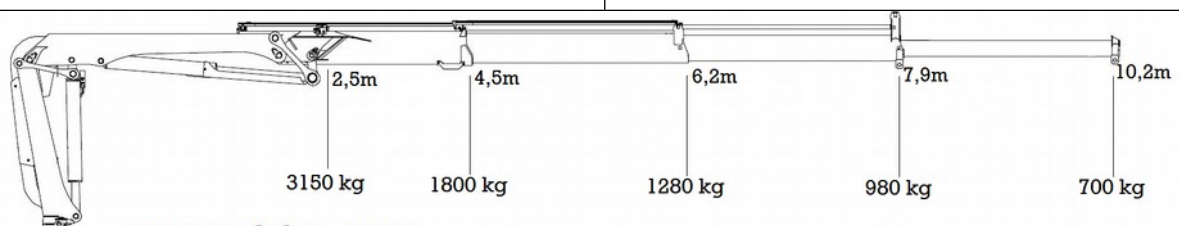


Ausstattung:

- Montagekran Hiab 965 AW
- Seilwinde 37 KN- 50 KN
- Anschlagmaterial
- Geräteträger vorne
- Arbeitshydraulik vorne und hinten
- Lichttraverse 9000 W (max. Lichtpunkthöhe 13,6 m, Anschluss CEE 32 A)

Technische Daten:

- | | |
|-----------------------|----------------|
| • amtl. Kennzeichen: | THW- 86092 |
| • Funkrufname: | Heros Wo 86/44 |
| • Baujahr: | 1979 |
| • Länge: | 4800 mm |
| • Breite: | 2480 mm |
| • Höhe: | 3550 mm |
| • Leergewicht: | 7,95 t |
| • zul. Gesamtgewicht: | 10,6 t |
| • zul. Anhängelast: | 29,0 t |
| • Sitzplätze: | 1+2 |



HIAB 965 AW